

SALAOJIEN TOTEUTTAMISTA VARTEN TEHTÄVÄN KAIVANNON
 LAAJUUS MERKITTY PUNAISELLA RASTERILLA.

001

TASOKOORDINAATIT ETRS-GK24 KORKEUSJÄRJESTELMÄ N2000

muutos	kaupunginosa, kylä	kortteli, tila	tori, no	viranomaisen merkintöjä	muuttanut	päiväys
	Tammela	295	1			
	rakennusohje			piirustaja		juokseva nro
	Peruserannus			Hankesuunnittelu		
	rakennuskohteen nimi ja osoite			piirustuksen sisältö		mittakaavat
	Tampereen kaupunki kiinteistöt			ASEMAPIIRUSTUS		1:500
	Tammelan jugend-koulu					
	Ilmarinkatu 17	33500	Tampere			
	rakennussuunnittelija			työn numero - piir. numero - muutos		
	Maria Ahokas, arkkitehti SAFA			ARK		25045 - 001
	päiväys ja allekirjoitus			suunnitteluala		
	07.04.2026					



TASOKOORDINAATIT ETRS-GK24 KORKEUSJÄRJESTELMÄ N2000

muutos			muuttanut	päiväys
kaupunginosa, kylä	kortteli, tila	tontti, mo	viranomaisten merkintöjä	
Tammela	295	1		
rakennustoimenpide			piirustuslaji	juokseva nro
Perusparannus			Hankesuunnittelu	
rakennuskohteen nimi ja osoite			piirustuksen sisältö	mittakaavat
Tampereen kaupunki kiinteistöt			LEIKKAUS A-A	1:100
Tammelan jugend-koulu				
Ilmarinkatu 17	33500	Tampere		
rakennussuunnittelija				
päiväys ja allekirjoitus			suunnitteluala	työn numero - piir. numero - muutos
07.04.2026			ARK	25045 - 009



PÄÄRAKENNUS, JULKISIVU LOUNAASEEN



JULKISIVU LOUNAASEEN

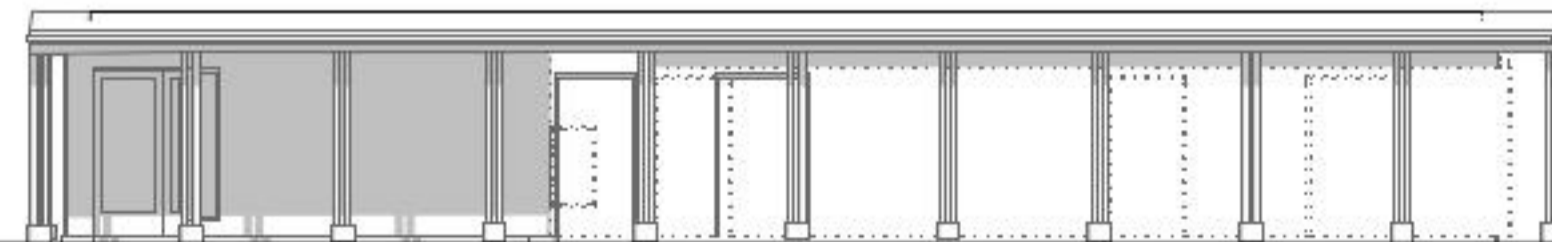
010

TASOKOORDINAATIT ETRS-GK24 KORKEUSJÄRJESTELMÄ N2000

muutos			muuttanut	päiväys
kaupunginosa, kylä	kortteli, tila	tori, no	viranomaisten merkintöjä	
Tammela	295	1		
rakennusmäärä	piirustuslaji		juokseva nro	
Perusparannus	Hankesuunnittelu			
rakennuskohteen nimi ja osoite	piirustuksen sisältö		mittakaavat	
Tampereen kaupunki kiinteistöt Tammelan jugend-koulu Ilmarinkatu 17 33500 Tampere	JULKISIVUT LOUNAASEEN		1:100	
rakennussuunnittelija	suunnitteluala		työn numero - piir. numero - muutos	
Maria Ahokas, arkkitehti SAFA	ARK		25045 - 010	
päiväys ja allekirjoitus				
07.04.2026				



PÄÄRAKENNUS, JULKISIVU KOILLISEEN



JULKISIVU KOILLISEEN

TASOKOORDINAATIT ETRS-GK24 KORKEUSJÄRJESTELMÄ N2000

muutos				muuttanut	päiväys
kaupunginosa, kylä	kortteli, tila	tonniti, m ²	viranomaisten merkintöjä		
Tammela	295	1			
rakennusluokitus	pinustilaj			juokseva nro	
Perusparannus	Hankesuunnittelu				
rakennuskohteen nimi ja osoite	pinustuksen sisältö			mittakaavat	
Tampereen kaupunki kiinteistöt	JULKISIVUT KOILLISEEN			1:100	
Tammelan jugend-koulu					
Ilmarinkatu 17	33500	Tampere			
rakennussuunnittelija	suunnitteluala			työn numero - piir. numero - muutos	
Maria Ahokas, arkkitehti SAFA	ARK			25045 - 011	
päiväys ja allekirjoitus					
07.04.2026					



JULKISIVU KAAKKOON

TASOKOORDINAATIT ETRS-GK24 KORKEUSJÄRJESTELMÄ N2000

muutos				muuttanut	päiväys
kaupunginosa, kylä	kortteli, tila	tonniti, m ²	viranomaisen merkintöjä		
Tammela	295	1			
rakennusluokitus	pinustilaj		juokseva nro		
Perusparannus	Hankesuunnittelu				
rakennuskohteen nimi ja osoite	pinustuksen sisältö		mittakaavat		
Tampereen kaupunki kiinteistöt	JULKISIVU KAAKKOON		1:100		
Tammelan jugend-koulu					
Ilmarinkatu 17	33500	Tampere			
rakennussuunnittelija	suunnitteluala		työn numero - piir. numero - muutos		
Maria Ahokas, arkkitehti SAFA	ARK		25045 - 012		
päiväys ja allekirjoitus	p		toimisto@hh-ark.com		
07.04.2026	020 198 0050		www.helamaaheiskanen.fi		
ARKKITEHTITOIMISTO HELAMAA & HEISKANEN OY					
Häkiläpolku 1, 33100 TAMPERE					



JULKISIVU LUOTEESEEN

TASOKOORDINAATIT ETRS-GK24 KORKEUSJÄRJESTELMÄ N2000

muutos				muuttanut	päiväys
kaupunginosa, kylä	kortteli, tila	tonniti, m ²	viranomaisten merkintöjä		
Tammela	295	1			
rakennustoimenpide	pinustulaj		juokseva nro		
Perusparannus	Hankesuunnittelu				
rakennuskohteen nimi ja osoite	pinustuksen sisältö		mittakaavat		
Tampereen kaupunki kiinteistöt	JULKISIVU LUOTEESEEN		1:100		
Tammelan jugend-koulu					
Ilmarinkatu 17	33500	Tampere			
rakennussuunnittelija	suunnitteluala		työn numero - piir. numero - muutos		
Maria Ahokas, arkkitehti SAFA	ARK		25045 - 013		
päiväys ja allekirjoitus	työn numero - piir. numero - muutos				
07.04.2026	ARK		25045 - 013		
ARKKITEHTITOIMISTO HELAMAA & HEISKANEN OY Häkiläpolku 1, 33100 TAMPERE			p 020 198 0050 www.helamaaheiskanen.fi		toimisto@hh-ark.com